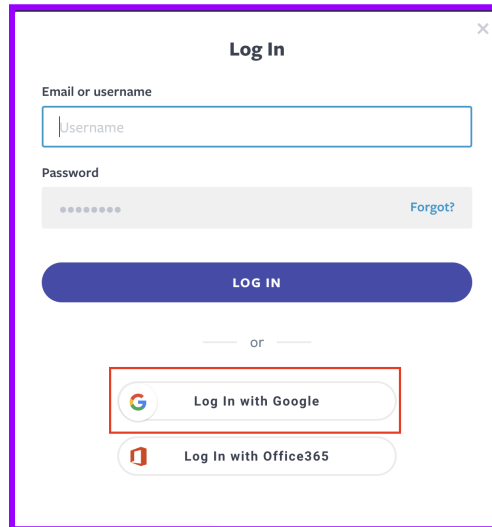


# Navegar por el sitio web (estudiantes)

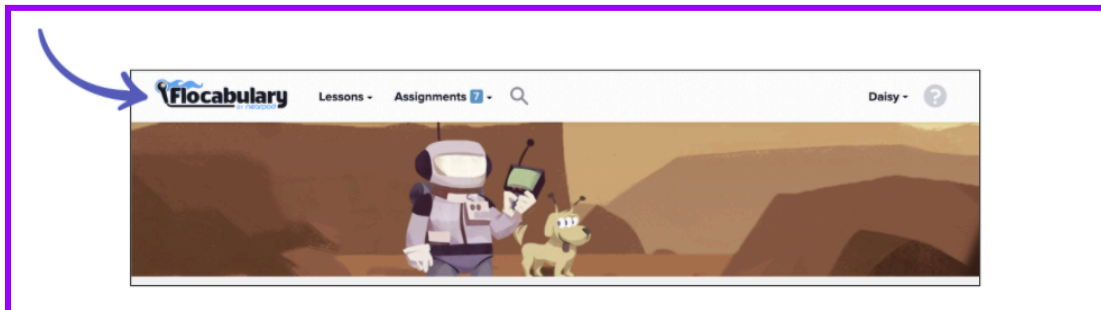
Una vez que inicie sesión en su cuenta de Flocabulary, puede navegar a las diferentes partes del sitio web desde el menú en la parte superior de la pantalla. Inicie sesión haciendo clic en "Iniciar sesión con Google".



The image shows a 'Log In' form with the following elements:

- Form title: Log In
- Field: Email or username (containing 'Username')
- Field: Password (with a 'Forgot?' link)
- Button: LOG IN
- Text: or
- Buttons: Log In with Google (highlighted with a red box) and Log In with Office365

El logo de Flocabulary siempre te llevará de vuelta a la pantalla de inicio.



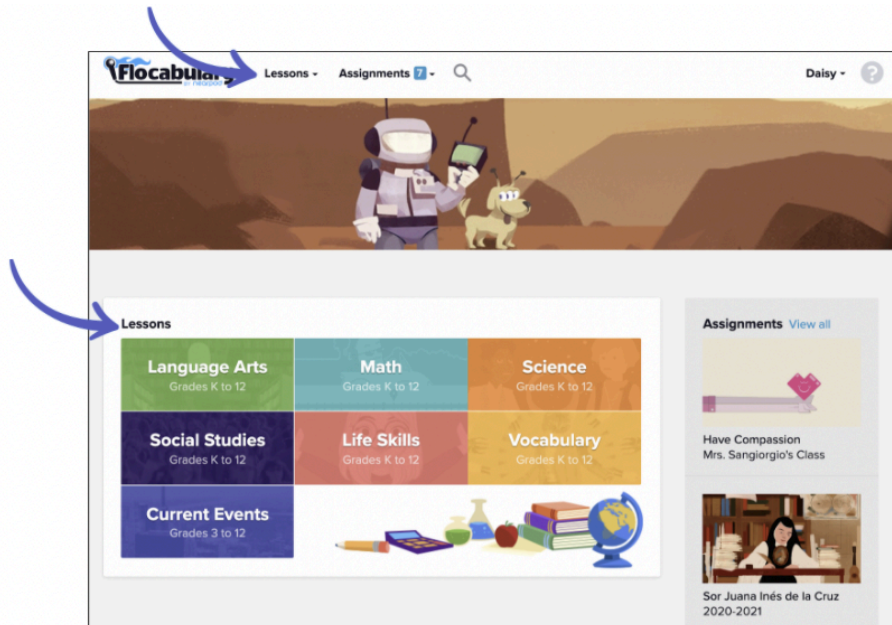
En este artículo, veremos cómo puede navegar por su cuenta de Flocabulary para:

- [Buscar lecciones](#)
- [Buscar tareas](#)
- [Acceder a mis clases](#)

---

## Buscar lecciones

Puede buscar lecciones y videos colocando el cursor sobre Lecciones en el menú o haciendo clic en cualquiera de los mosaicos de lecciones de su pantalla de inicio.

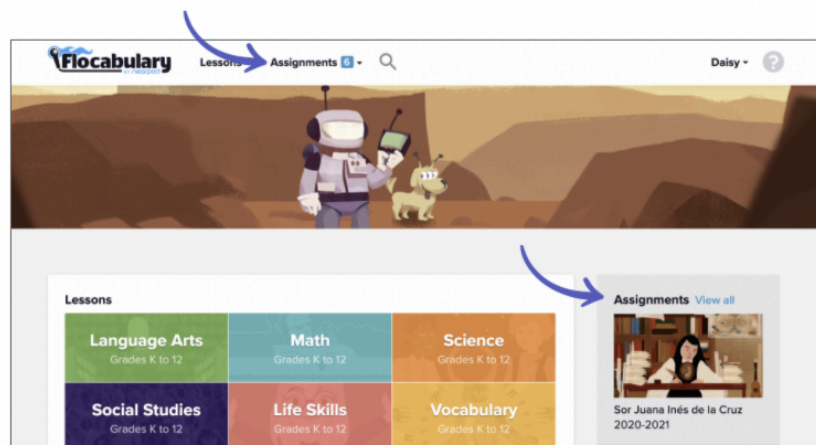


Obtén más información sobre [cómo buscar y explorar videos de Flocabulary](#).

---

## Buscar tareas

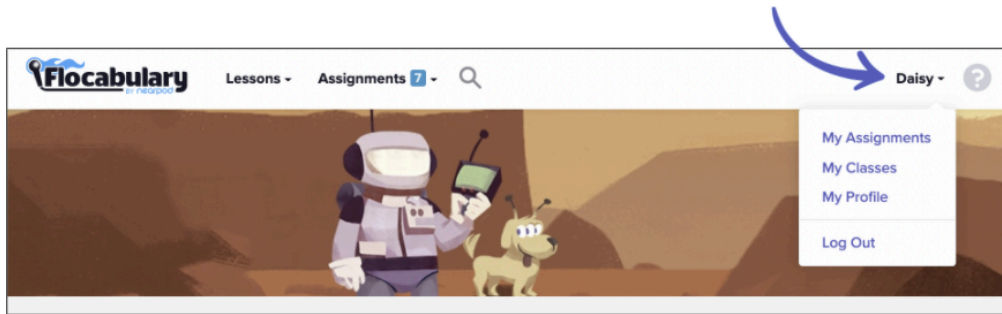
Puede acceder a sus tareas colocando el cursor sobre la pestaña Tareas en la parte superior de la pantalla o mirando la lista en el lado derecho de la página.



---

## Acceder a mis clases

Puede acceder a sus clases y perfil sobrevolando su nombre en la esquina superior derecha y seleccionando "My classes" o "My profile".



En la sección Mis clases, verá todas las clases en las que está inscrito actualmente. Haga clic en el botón "Assignments" para ver todas las tareas actuales que no se han completado, o haga clic en "Results" para ver cómo obtuvo su calificación en las tareas completadas para cualquiera de sus clases.

